

COMMUNE DE LA GRIGONNAIS

"Le Hameau des Suzins"

sis Rue des Landreaux

Lot n° 38

Adresse:

Réalisé le : 13 10 2012

Mis à jour après travaux le : 19/07/2013

Cadastre : Section: ZM n° 261

Permis d'aménager
PA 044 224 12 C 3000
du 10/12/2012

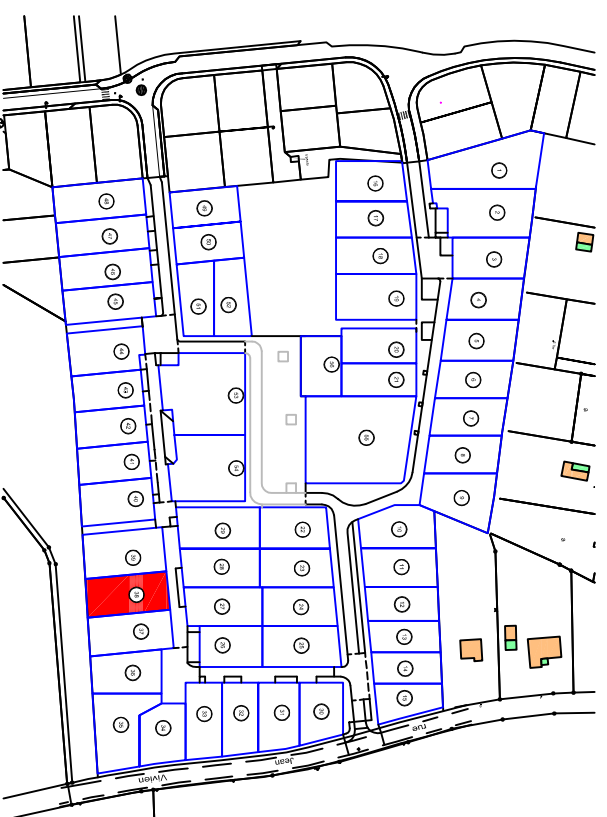
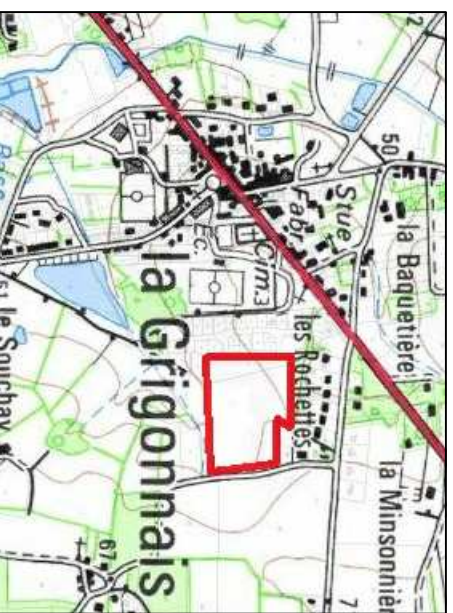
Surface arpentée : 543 m² Surface de Plancher: 150 m²
max

modifié le 10/05/2016

Servitude particulière : OUI NON

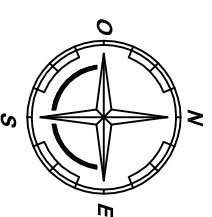
PLANS DE SITUATION

sans Echelle



PLAN MASSE

Echelle 1/250



LEGENDE REGLEMENT

13 N° du lot

Limite de zone constructible principale
Limite de zone constructible du garage
(pour les garages dissocés de la construction principale)
Limite de zone d'implantation
des bâtiments annexes

Ligne d'attache : Implantation de 50% minimum d'une façade en limite de propriété sur chacune des lignes d'attaches

Mitoyenneté : Implantation de 50% minimum de la construction en limite séparative obligatoire

Bande d'attache : Implantation de 50% minimum d'une façade ou d'un pignon dans une bande comprise entre 0 et 3m par rapport à la limite de propriété

Bande d'attache : Implantation de 50% minimum d'une façade ou d'un pignon dans une bande comprise entre 0m40 et 3m par rapport à la limite de propriété

Ligne d'attache : Implantation de 50% minimum d'une façade ou d'un pignon à 0m40 par rapport à la limite de propriété

Entrée conseillée

Entrée imposée

Orientation obligatoire de la façade principale

Accès automobile interdit

LEGENDE EQUIPEMENT

Plantation à définir (nombre et emplacement connus à titre indicatif)

Mélange terre-pierre ou dalles engazonnées pouvant servir de stationnement

Espace vert

Muret

Enrobé noir

Enrobé de couleur ou résine

Sable traité ou bicouche

Chemin piéton enherbé

Cotes projet voirie

Candélabres

Borne O.G.E.

Branchements réseaux souples (eau potable - électrique - téléphone)

Branchement Eaux Pluviales

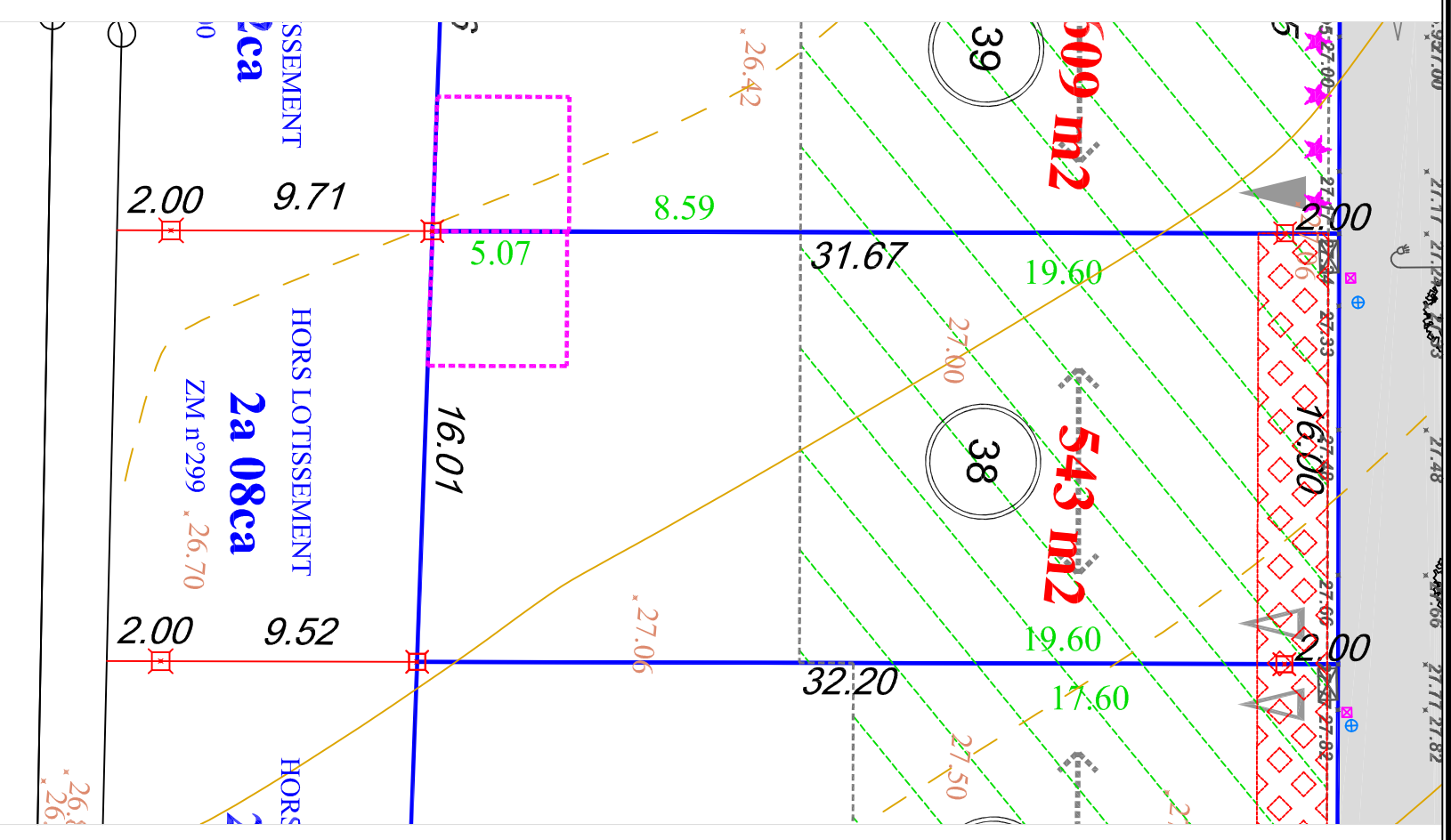
Branchement Eaux Usées

Côtes Terrain Naturel avant travaux

28.10

Ces éléments pourront être déplacés ou modifiés ou regroupés à l'initiative de l'aménageur pour raisons techniques et nominales.

Ref : B-5900



te EU:25.62
te EP:26.11

Maitrise d'oeuvre

BCG Géomètre Expert

Topographie - Etude - Foncier

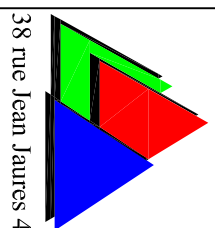
B.P.14 16, rue Pierre Morin 44130 BLAIN
Tel : 02 40 79 02 70 - Fax : 02 40 79 13 65



Maitrise d'ouvrage

CILAO

INVESTISSEMENTS IMMOBILIERS
AMENAGEMENTS FONCIERS



38 rue Jean Jaures 44400 REZEZ Tel : 02 40 84 33 32

Ref : B-5900