

Maitre d'ouvrage



COMMUNE DE CAMOEL

Le Jardin des îles

LOT n°
17

Cadastre : section AK n°

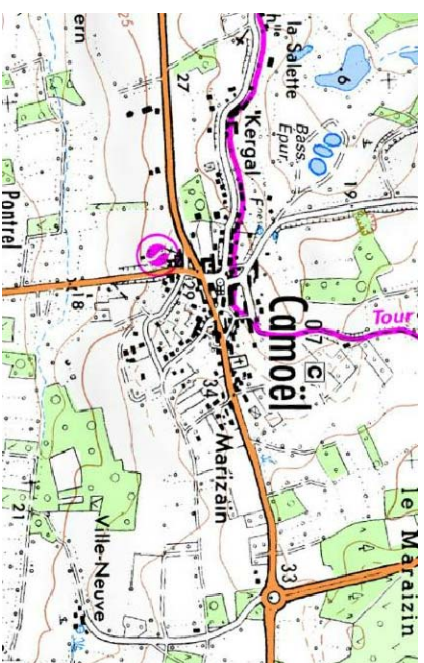
Surface Arpentée : 468 m²

Servitude particulière : oui non

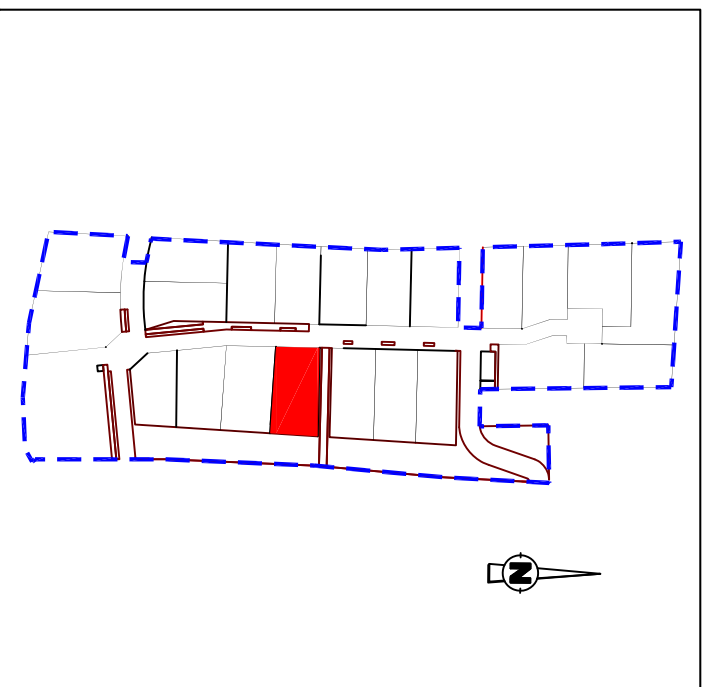
Surface de plancher : 234 m²

Arrêté de permis d'aménager : PA05603013H0002 du 07/09/2013

Adresse :



PLAN DE SITUATION



PLAN D'ENSEMBLE

Sans échelle

PLAN DE VENTE



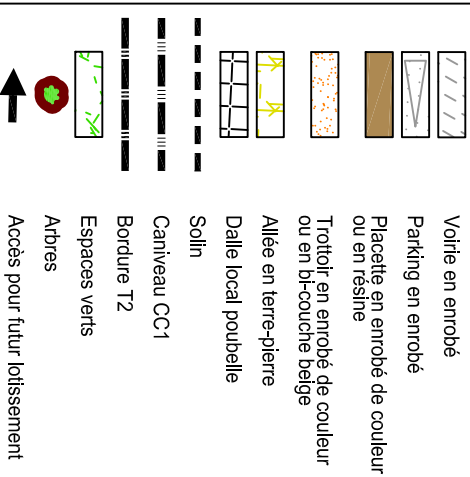
QUARTA
Salarié de Géomètres-Experts
27, Rue de Nantes 56130 LA ROCHE BERNARD
Tel : 02.99.90.60.27 Fax : 02.99.90.83.33
e-mail : laroch@QUARTA.fr

Document
Provisoire
Les cotes et les surfacés ne seront définitives qu'après bornage et document d'arpentage.

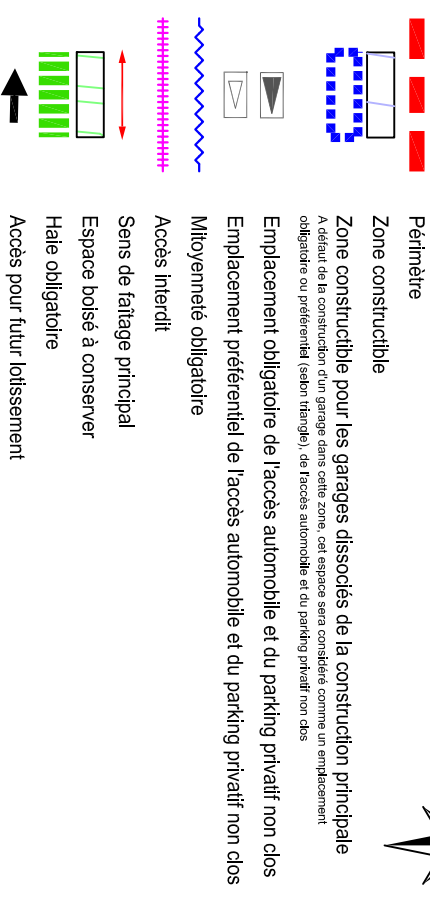
Dossier: 62959L
Réalisé le : 29/07/2013
modifié le : 19/04/2019

PLAN MASSE

LEGENDE EQUIPEMENT



LEGENDE REGLEMENT



-L'emplacement des coffrets, branchements et attente est donné à titre indicatif.
-L'aménageur se réserve le droit de modifier ces emplacements pour toute raison d'ordre technique
-L'aménageur se réserve le droit, pour toute raison d'ordre technique, d'implanter les bornes EDF 400A ou les bornes pavillonnaires FT sur les lots
-Le parcellaire, les superficies et les cotes sont données à titre indicatif. Ils seront définitifs après le bornage des lots.

Echelle 1/250e



Document provisoire

