

Maitre d'ouvrage



COMMUNE DE CAMOEL

Le Jardin des îles

LOT n°

16

Cadastre : section AK n°

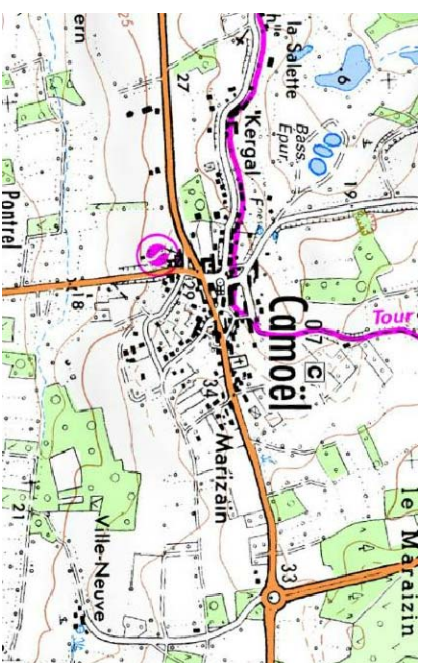
Servitude particulière : oui non

Surface Arpentée : 463 m²

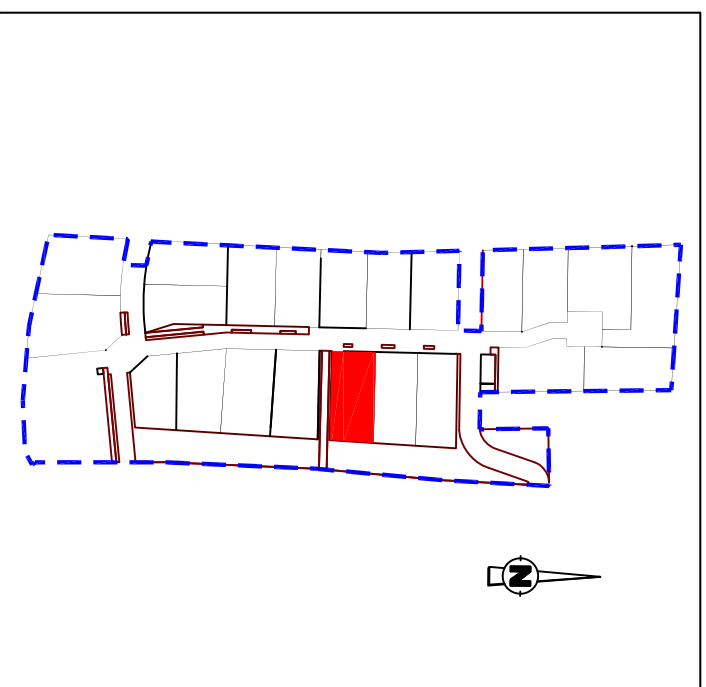
Surface de plancher : 231 m²

Arrêté de permis d'aménager : PA05603013H0002 du 07/09/2013

Adresse :



PLAN DE SITUATION



PLAN D'ENSEMBLE

Sans échelle

PLAN DE VENTE

QUARTA



Selari de Géomètres-Experts
27, Rue de Nantes 56130 LA ROCHE BERNARD
Tel : 02.99.90.60.27 Fax : 02.99.90.83.33
e-mail : laroch@QUARTA.fr

**Document
Provisoire**

Les cotes et les surfacés ne
seront définitives qu'après
bornage et document
d'arpentage.

Dossier: 62959L

Réalisé le : 29/07/2013
modifié le : 19/04/2019

PLAN MASSE

LEGENDE EQUIPEMENT

- Voirie en enrobé
- Parking en enrobé
- Placette en enrobé de couleur ou en résine
- Trottoir en enrobé de couleur ou en bi-couche beige
- Allée en terre-pierre
- Dalle local pouibelle
- Solin
- Caniveau CC1
- Bordure T2
- Espaces verts
- Arbres
- Accès pour futur lotissement

LEGENDE REGLEMENT

- Périmètre
- Zone constructible
- Zone de la construction d'un garage dans cette zone, cet espace sera considérée comme un emplacement obligatoire ou préférentiel (selon triangle), de l'accès automobile et du parking privé non clos
- Emplacement préférentiel de l'accès automobile et du parking privé non clos
- Mitoyenneté obligatoire
- Accès Interdit
- Sens de feillage principal
- Espace boisé à conserver
- Hale obligatoire
- Accès pour futur lotissement

-L'emplacement des coffrets, branchements et attente est donné à titre indicatif.

-L'aménageur se réserve le droit de modifier ces emplacements pour toute raison d'ordre technique

-L'aménageur se réserve le droit, pour toute raison d'ordre technique, d'implanter les bornes EDF 400A ou les bornes pavillonnaires FT sur les lots

-Le parcellaire, les superficies et les cotes sont données à titre indicatif. Ils seront définitifs après le bornage des lots.

Echelle 1/250e



Document provisoire

