

Maitre d'ouvrage



# COMMUNE DE CAMOEL

## Le Jardin des îles

LOT n°

# 10

Cadastre : section AK n°

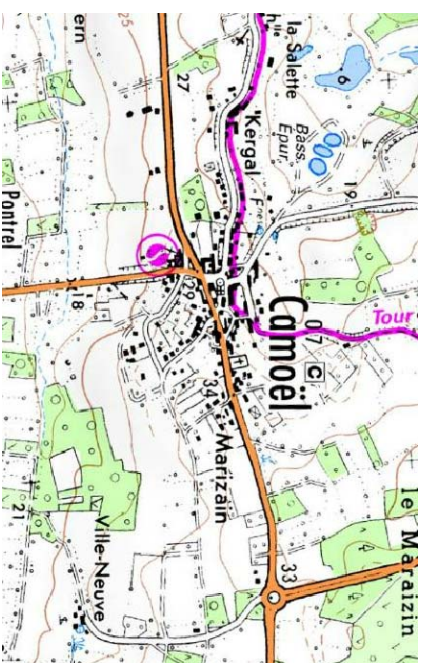
Servitude particulière :  oui  non

Surface Arpentée : 409 m<sup>2</sup>

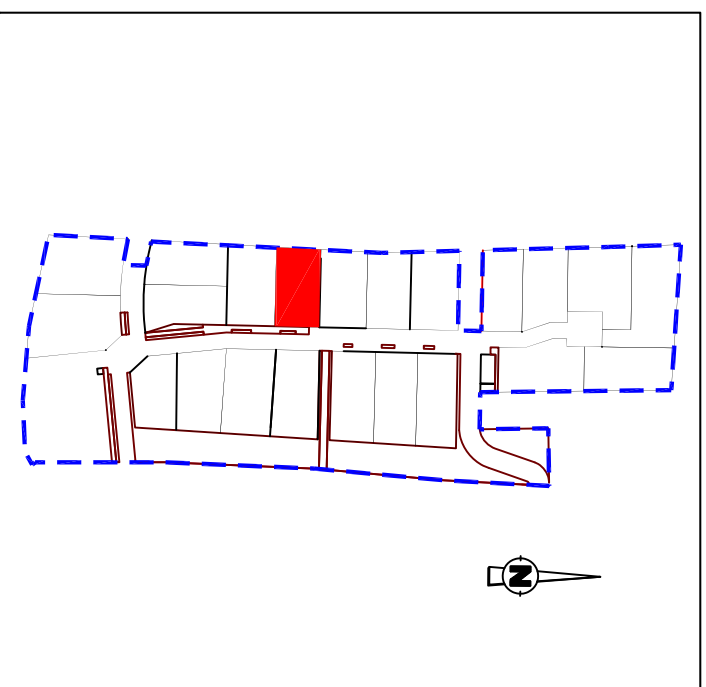
Surface de plancher : 204 m<sup>2</sup>

Arrêté de permis d'aménager : PA05603013H0002 du 07/09/2013

Adresse :



PLAN DE SITUATION



PLAN D'ENSEMBLE

Sans échelle

## PLAN DE VENTE



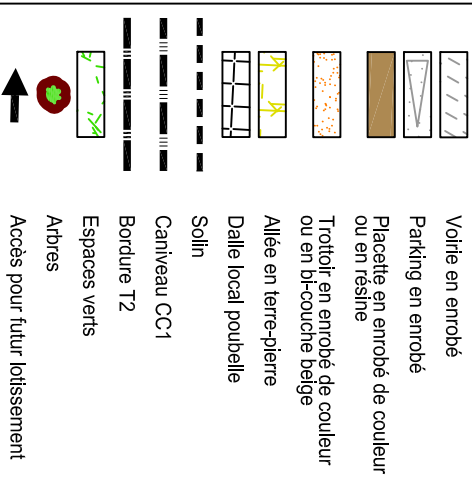
Salaré de Géomètres-Experts  
27, Rue de Nantes 56130 LA ROCHE BERNARD  
Tel : 02.99.90.60.27 Fax : 02.99.90.83.33  
e-mail : laroch@QUARTA.fr

**Document**  
**Provisoire**  
Les cotes et les surfaces ne  
seront définitives qu'après  
bornage et document  
d'arpentage.

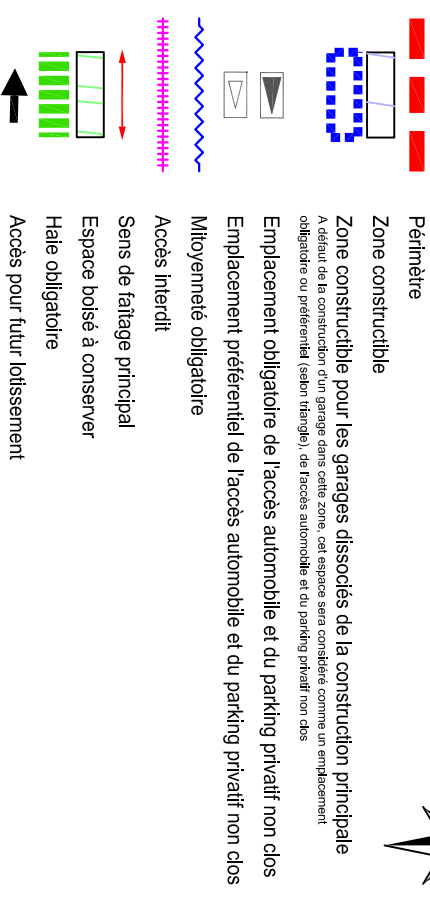
Dossier: 62959L  
Réalisé le : 29/07/2013  
modifié le : 19/04/2019

### PLAN MASSE

#### LEGENDE EQUIPEMENT



#### LEGENDE REGLEMENT



-L'emplacement des coffrets, branchements et attente est donné à titre indicatif.  
-L'aménageur se réserve le droit de modifier ces emplacements pour toute raison d'ordre technique  
-L'aménageur se réserve le droit, pour toute raison d'ordre technique, d'implanter les bornes EDF 400A ou les bornes pavillonnaires FT sur les lots  
-Le parcellaire, les superficies et les cotes sont donnés à titre indicatif. Ils seront définitifs après le bornage des lots.

Echelle 1/250e



Document provisoire

