

# COMMUNE DE SENS DE BRETAGNE

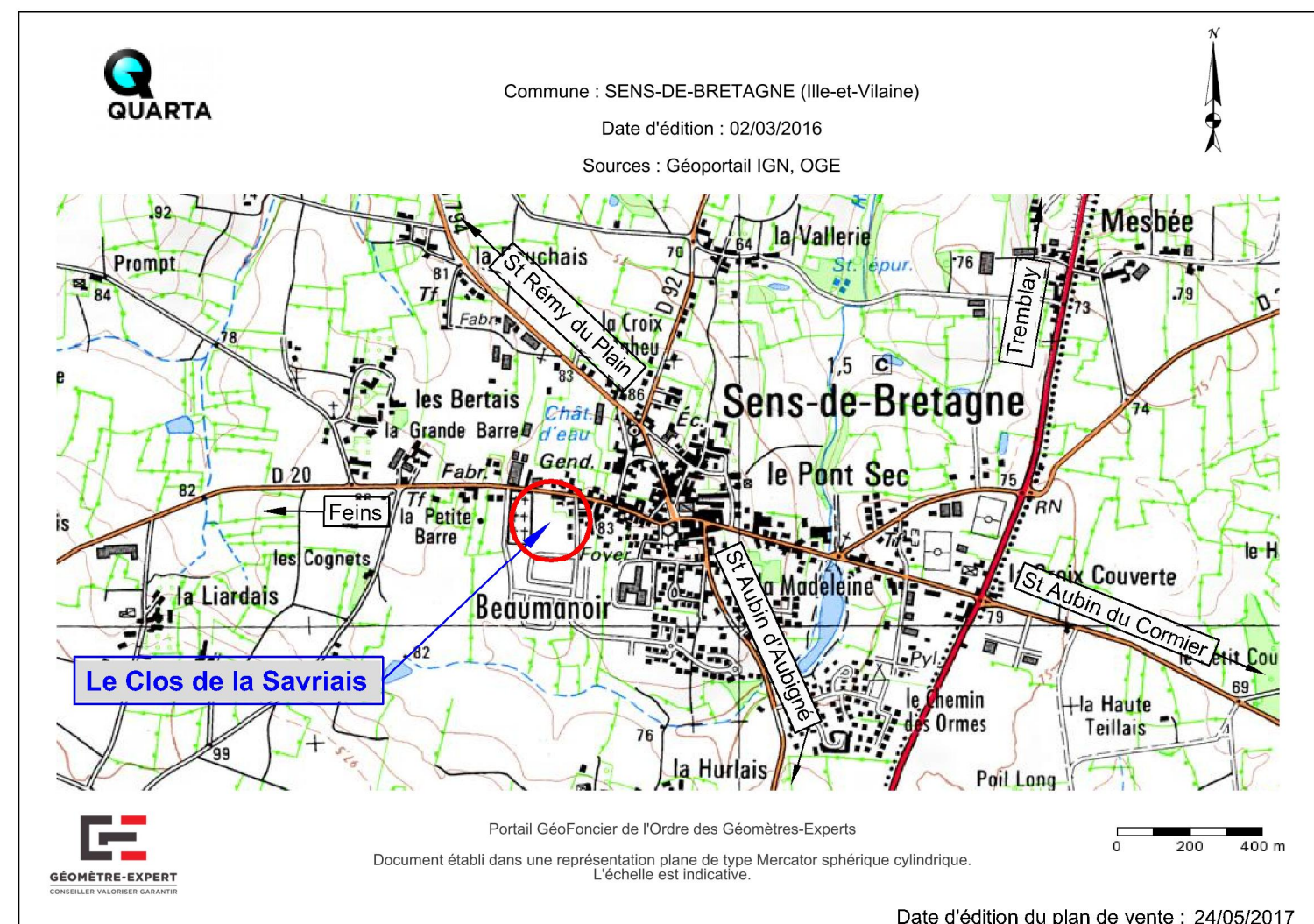
## Lotissement "Le Clos de la Savriais"

### PLAN DE VENTE



ATALYS  
157 Rue de Châtillon  
35200 RENNES  
TEL. 02 99 53 69 37  
contact@atalys35.fr

**LOT n°2** Surface totale 356m<sup>2</sup>  
Surface plancher 210m<sup>2</sup>



**ATALYS**  
157 Rue de Châtillon - 35200 RENNES

TEL : 02 99 53 69 37  
e-mail : contact@atalys35.fr

**MAITRE  
D'OUVRAGE**

**OUEST AM'**  
Parc d'Activités d'Apigné - 1, rue des Cormiers - BP 95101- 35651 LE RHEU CEDEX

TEL : 02 99 14 55 70  
e-mail : v.deboos@ouestam.fr

**MAITRE  
D'OEUVRE**

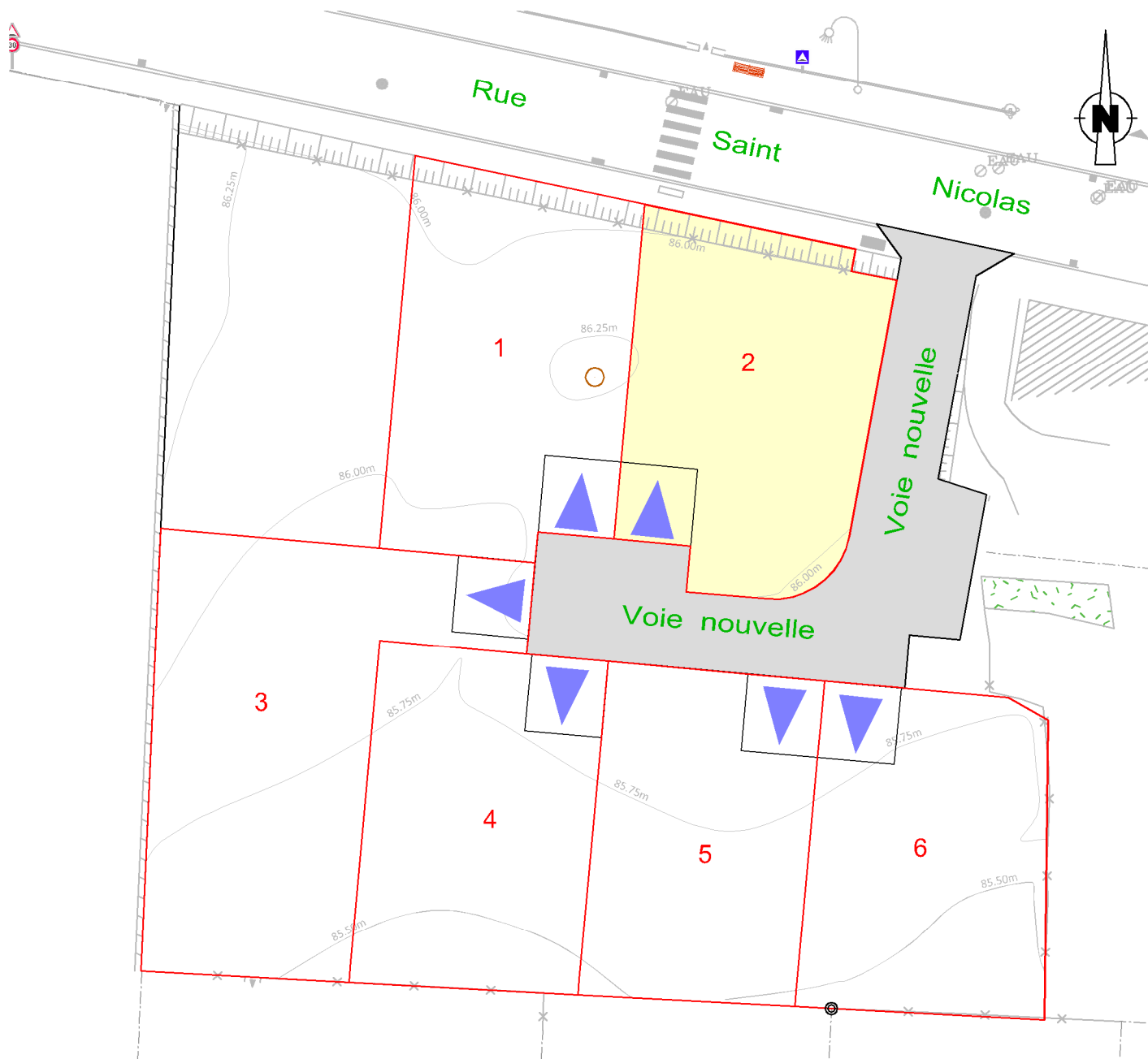
**Quarta**  
7 Avenue des Peupliers - 35510 Cesson-Sévigné

TEL : 02.99.83.33.33  
e-mail : cesson@quarta.fr

**GEOMETRES  
EXPERTS**

PLAN D' ENSEMBLE FIGURATIF  
Commune de Sens de Bretagne

# Lotissement "Le Clos de la Savriais"



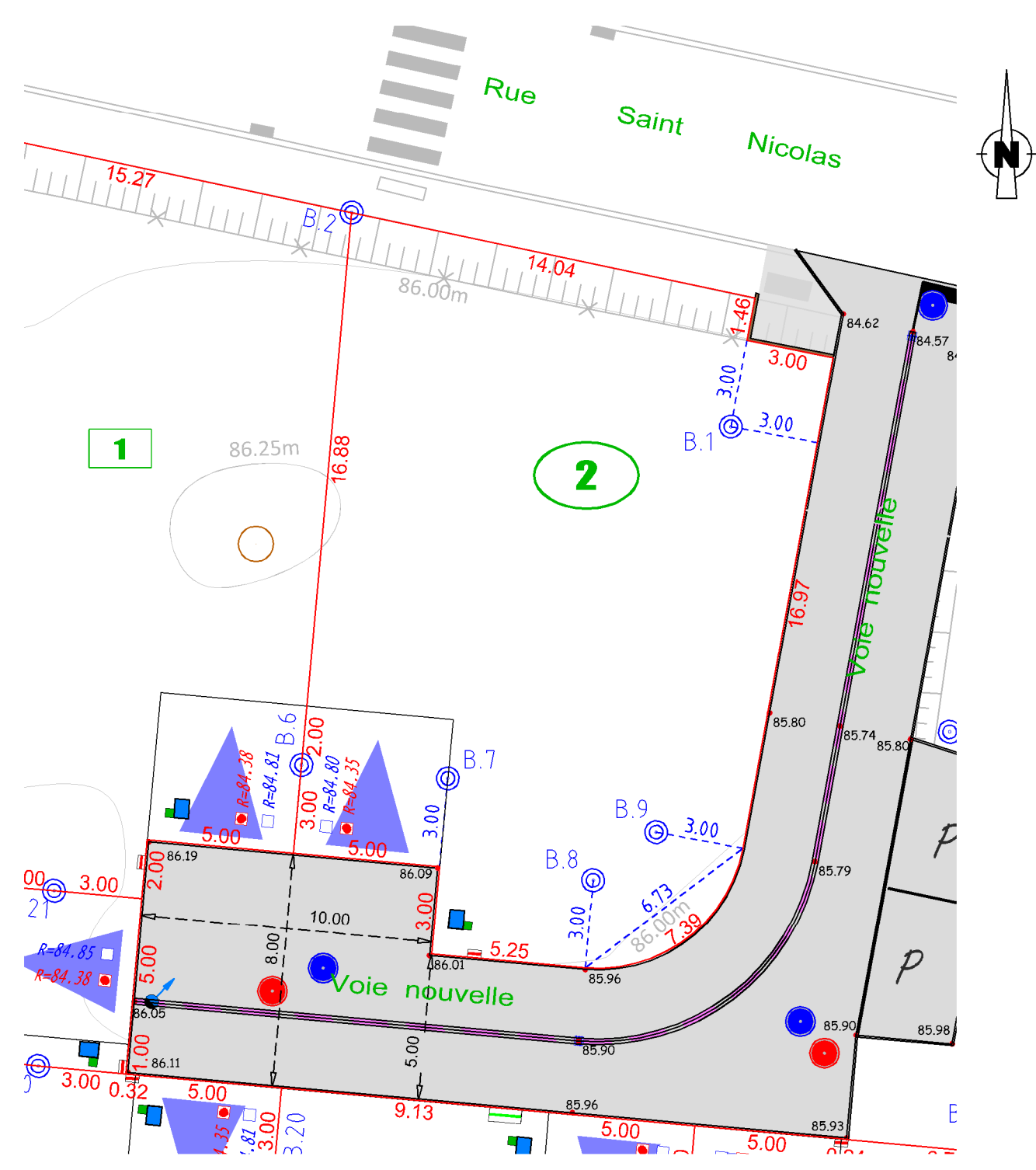
### LEGENDE

- |  |  |  |
|--|--|--|
| <p>Matricule borne B.51</p> <p>cotation périmétrique de lot</p> <p>Numéro du lot</p> <p>enclave de stationnement privative non close</p> | <p><b>Abréviations diverses</b><br/>OM : Ordures Ménagères</p> <p><b>Topographie</b><br/>— Courbe de niveau<br/>▨ Talus existant<br/>▨ Fossé existant<br/>65.00 Altitude TN</p> <p><b>Végétation</b><br/>⊙ Arbres existants<br/>⊙ Arbres à planter</p> | <p><b>Réseaux (PROJET)</b></p> <ul style="list-style-type: none"> <li>● Branchement EU</li> <li>● Tampon EU</li> <li>□ Branchement EP</li> <li>● Tampon EP</li> <li>■ Citerneau AEP</li> <li>■ Coffret téléphone</li> <li>■ Purge/vidange</li> <li>■ Coffret EDF</li> <li>■ Coffret RMBT</li> <li>● Poteau incendie</li> <li>● Candélabre</li> </ul> |
|--|--|--|

**Nota :** Il est impératif de s'appuyer sur le nivellement fourni par le Géomètre suite au bornage du lot. La position des branchements est définie d'après le plan PROJET établi par le Ouest Am'. Ce positionnement est approximatif (non contractuel), il peut être modifié en fonction des impératifs des travaux de viabilisation.

Commune de Sens de Bretagne Rue Saint Nicolas <b>Lotissement "Le Clos de la Savriais"</b>	LOT n°2	Surface TOTALE = 356 m <sup>2</sup> Surface de Plancher : 210 m <sup>2</sup> Section cadastrale : AE Parcelle 318
---	---------	--

ECHELLE : 1 / 200  
Système Altimétrique : NGF/IGN69



- Les altitudes des branchements EU, EP et de la voirie sont issues du plan "Projet".
- Les cotes devront être contrôlées par le constructeur
- Tout déplacement de surbaissé d'entrée et de boîtier ou de lampadaires, etc ... sont à la charge de l'acquéreur.
- Pour les obligations architecturales et urbanistiques se référer au Règlement du Permis d'Aménager et au PLU de la Commune de SENS DE BRETAGNE.
- L'emplacement des coffrets, branchements et attente est donné à titre indicatif.
- L'aménageur se réserve le droit de modifier ces emplacements pour toute raison d'ordre technique.

Document provisoire, en attente des travaux et bornage des lots

**RAPPEL**

- l'implantation de la construction par le Géomètre de l'opération est recommandée
- avant le commencement des travaux : faire impérativement un état des lieux

N° de PA : PA 035 326 15 U0002 du 15/02/2016  
Dossier : A160035C.dwg  
Date : 24/05/2017

Document non contractuel : sous réserve de modifications, les cotes et surfaces ne seront définitives qu'après vérification du périmètre et le bornage des lots et sous toute réserve.