

Maitre d'ouvrage



# COMMUNE DE CAMOEL

## Le Jardin des îles

LOT n°

**1**

Cadastre : section AK n°

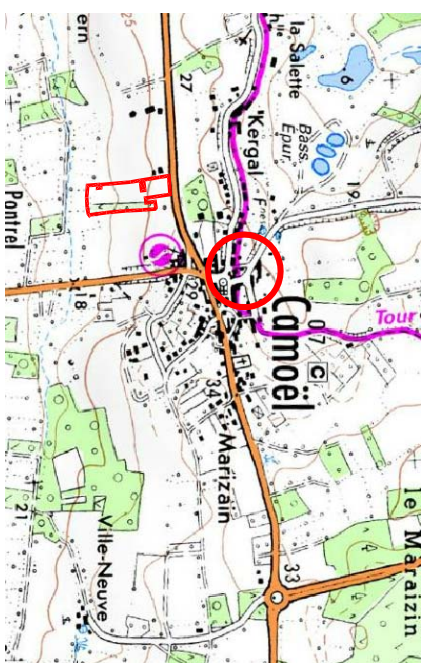
Servitude particulière :  oui  non

Surface Arpentée : 610 m<sup>2</sup>

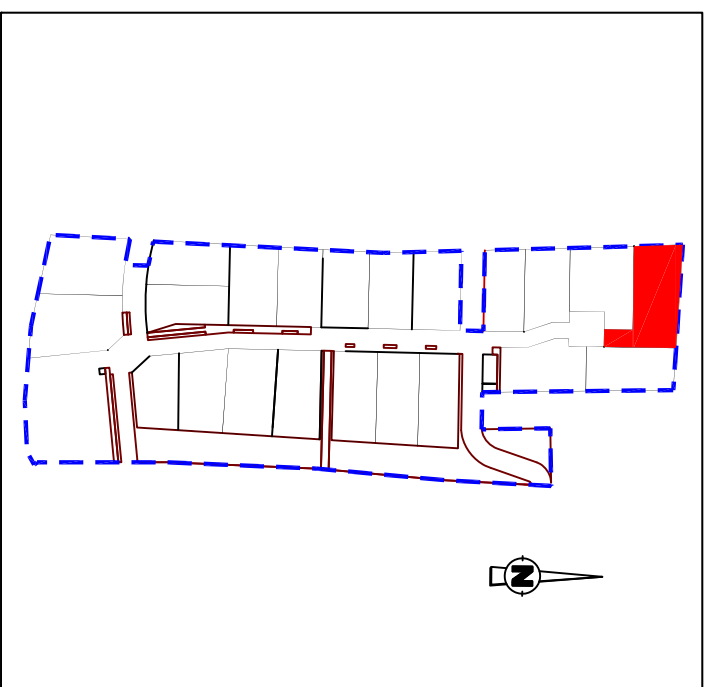
Surface de plancher : 305 m<sup>2</sup>

Arrêté de permis d'aménager : PA05603013H0002 du 07/09/2013

Adresse :



PLAN DE SITUATION



PLAN D'ENSEMBLE

Sans échelle

## PLAN DE VENTE

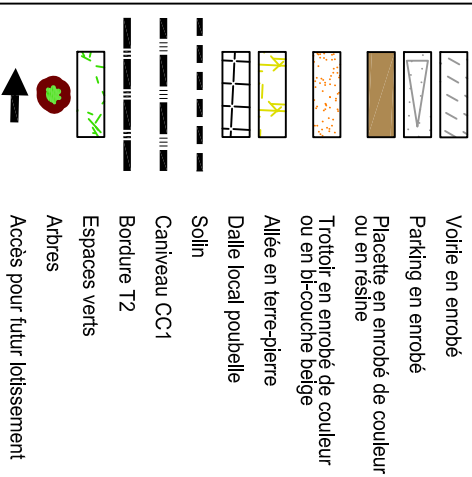
**QUARTA**  
Sesart de Géomètres-Experts  
27, Rue de Nantes 56130 LA ROCHE BERNARD  
Tel : 02.99.90.60.27 Fax : 02.99.90.83.33  
e-mail : laroch@QUARTA.fr

**Document Provisoire**  
Les cotes et les surfaces ne seront définitives qu'après bornage et document d'arpentage.

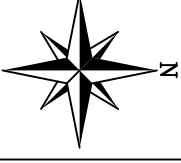
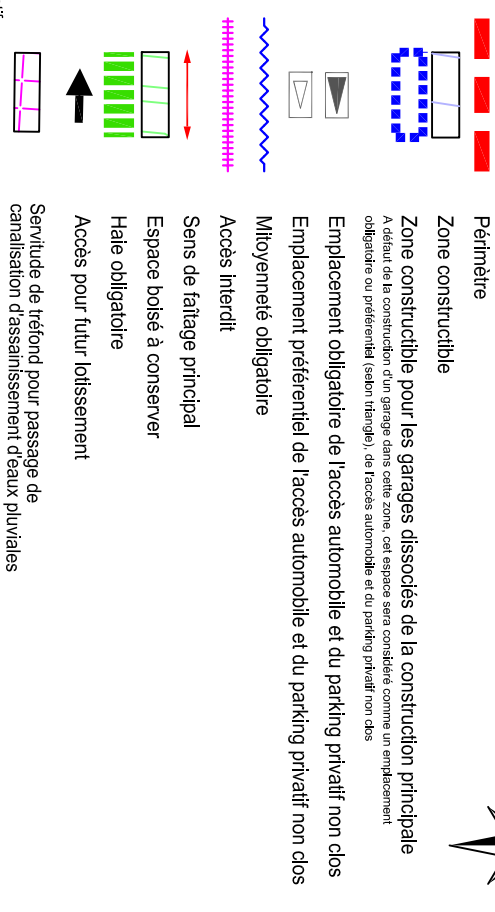
Dossier: 62959L  
Réalisé le : 29/07/2013  
modifié le : 19/04/2019

### PLAN MASSE

#### LEGENDE EQUIPEMENT



#### LEGENDE REGLEMENT



Echelle 1/250e



**Document provisoire**

