

COMMUNE DE SENS DE BRETAGNE

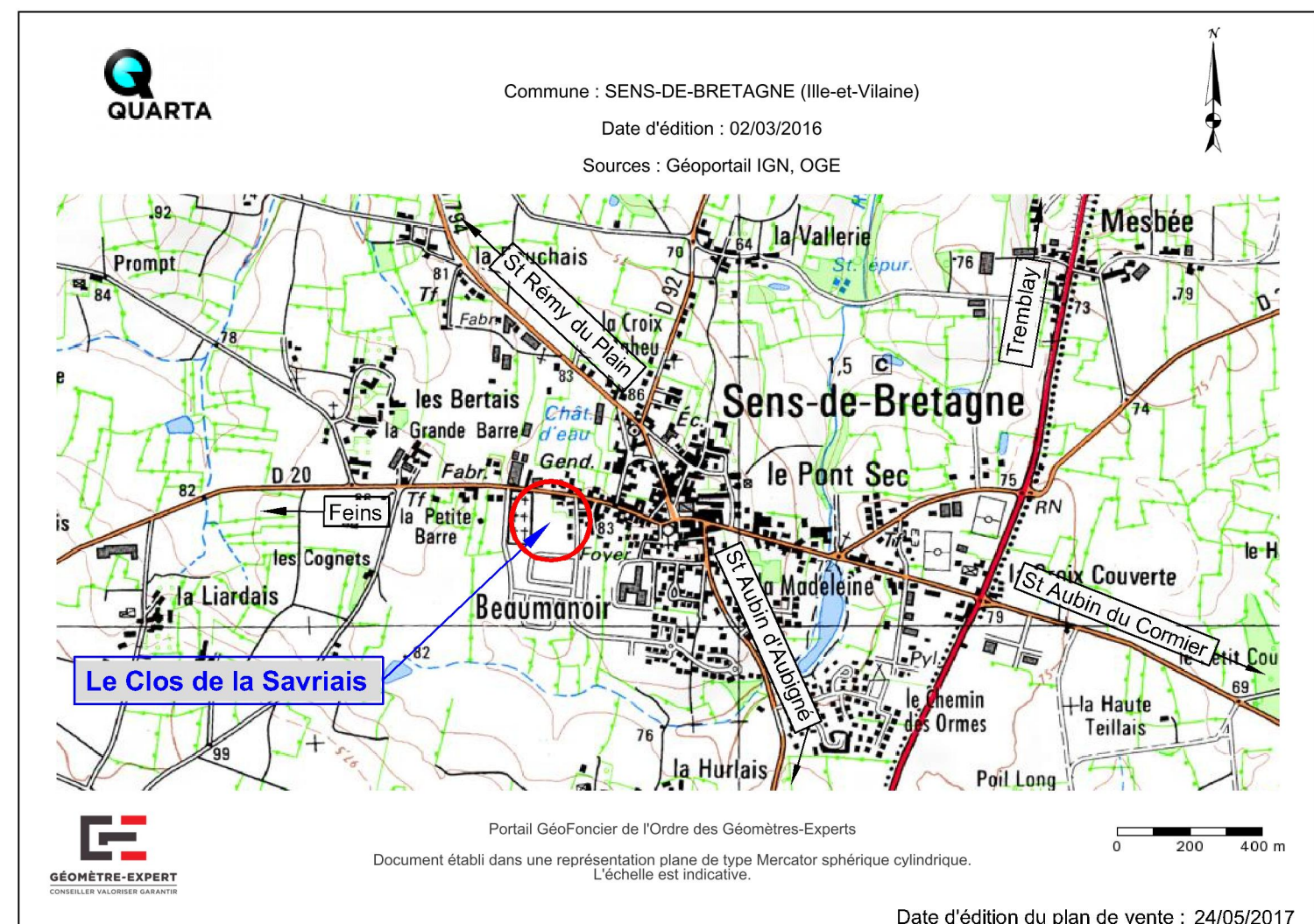
Lotissement "Le Clos de la Savriais"

PLAN DE VENTE



ATALYS
157 Rue de Châtillon
35200 RENNES
TEL. 02 99 53 69 37
contact@atalys35.fr

LOT n°3 Surface totale 464m²
Surface plancher 250m²



ATALYS
157 Rue de Châtillon - 35200 RENNES

TEL : 02 99 53 69 37
e-mail : contact@atalys35.fr

**MAITRE
D'OUVRAGE**

OUEST AM'
Parc d'Activités d'Apigné - 1, rue des Cormiers - BP 95101- 35651 LE RHEU CEDEX

TEL : 02 99 14 55 70
e-mail : v.deboos@ouestam.fr

**MAITRE
D'OEUVRE**

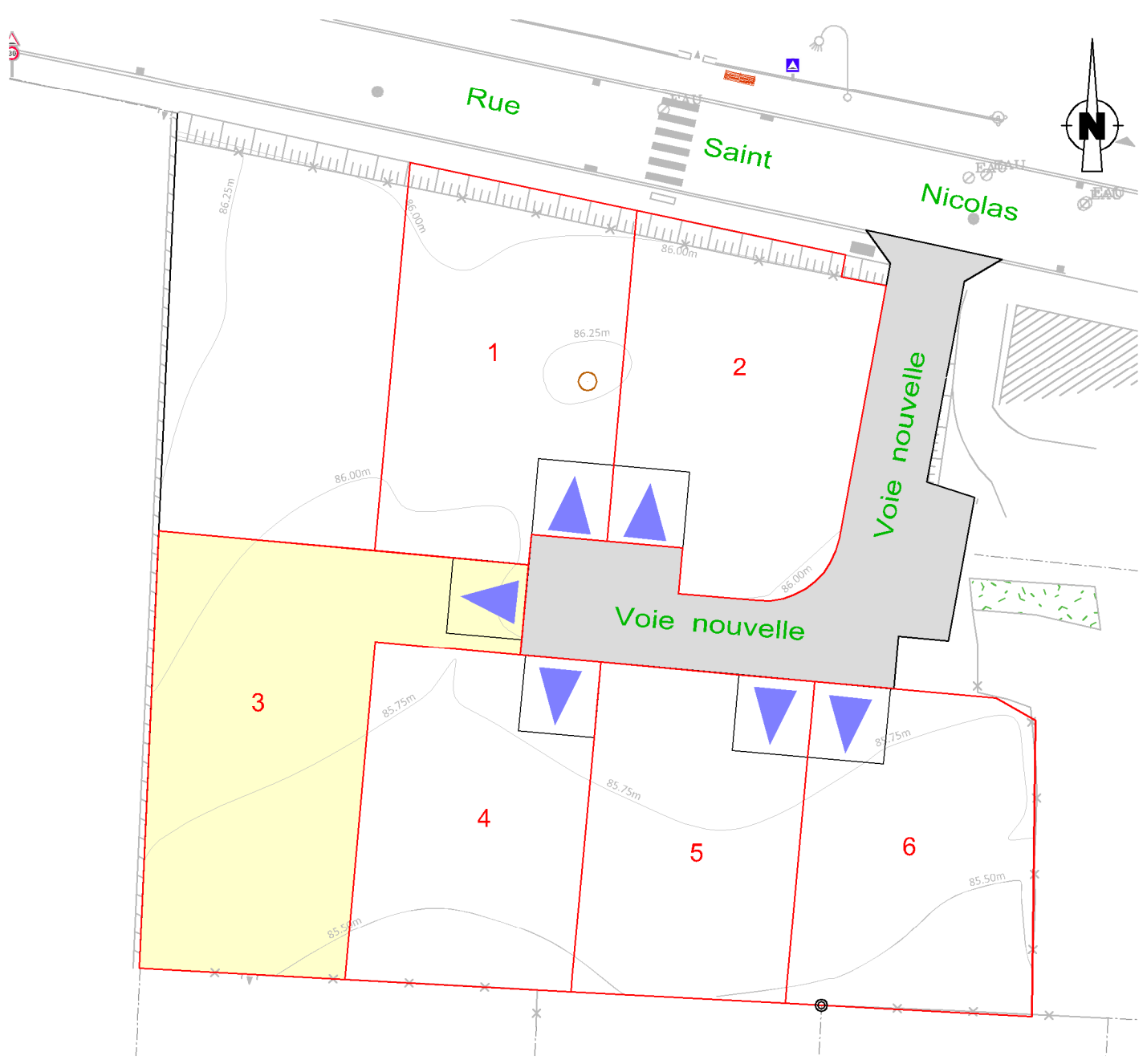
Quarta
7 Avenue des Peupliers - 35510 Cesson-Sévigné

TEL : 02.99.83.33.33
e-mail : cesson@quarta.fr

**GEOMETRES
EXPERTS**

PLAN D' ENSEMBLE FIGURATIF
Commune de Sens de Bretagne

Lotissement "Le Clos de la Savriais"



LEGENDE	
	cotation périmétrique de lot
	Numéro du lot
	Matricule
	borne
	enclave de stationnement privative non close
	Abréviations diverses OM : Ordures Ménagères
	Topographie
	Courbe de niveau
	Talus existant
	Fossé existant
	Altitude TN
	Végétation
	Arbres existants
	Arbres à planter
	Réseaux (PROJET)
	Branchement EU
	Tampon EU
	Branchement EP
	Tampon EP
	Citerneau AEP
	Coffret téléphone
	Purge/vidange
	Coffret EDF
	Coffret RMBT
	Poteau incendie
	Candélabre

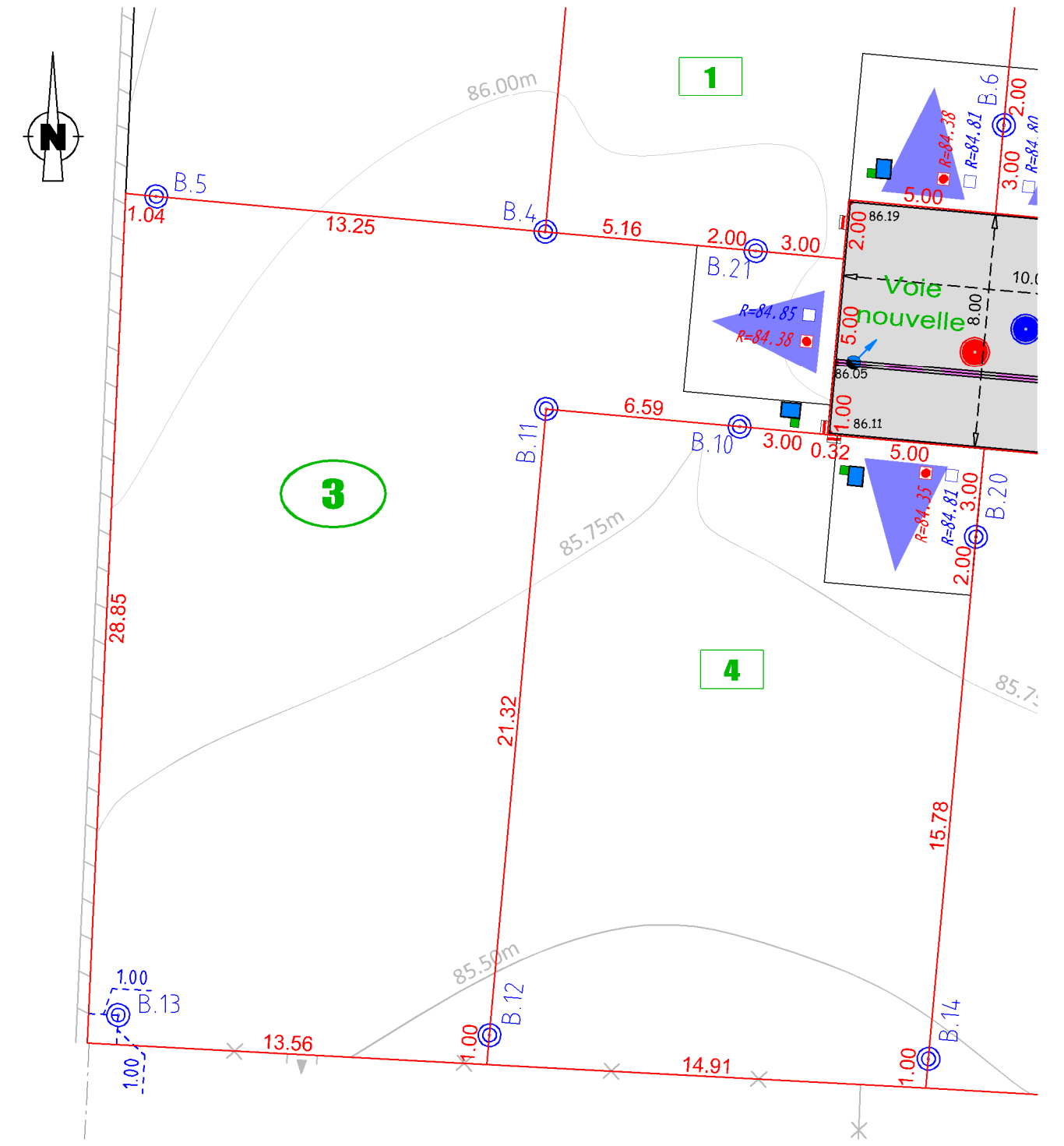
Nota : Il est impératif de s'appuyer sur le nivellement fourni par le Géomètre suite au bornage du lot.
La position des branchements est définie d'après le plan PROJET établi par le Ouest Am'.
Ce positionnement est approximatif(non contractuel),il peut être modifié en fonction des impératifs des travaux de viabilisation .

Commune de Sens de Bretagne
Rue Saint Nicolas
Lotissement "Le Clos de la Savriais"

LOT n°3

Surface TOTALE =464 m²
Surface de Plancher : 250 m²
Section cadastrale : AE
Parcelles 316 et 320

ECHELLE : 1 / 200
Système Altimétrique : NGF/IGN69



- Les altitudes des branchements EU,EP et de la voirie sont issues du plan "Projet".
- Les cotes devront être contrôlées par le constructeur
- Tout déplacement de surbaissé d'entrée et de boîtier ou de lampadaires, etc ... sont à la charge de l'acquéreur.
- Pour les obligations architecturales et urbanistiques se référer au Règlement du Permis d'Aménager et au PLU de la Commune de SENS DE BRETAGNE.
- L'emplacement des coffrets, branchements et attente est donné à titre indicatif.
- L'aménageur se réserve le droit de modifier ces emplacements pour toute raison d'ordre technique.

Document provisoire, en attente des travaux et bornage des lots

RAPPEL

- l'implantation de la construction par le Géomètre de l'opération est recommandée
- avant le commencement des travaux : faire impérativement un état des lieux

N° de PA : PA 035 326 15 U0002 du 15/02/2016
Dossier : A160035C.dwg
Date : 24/05/2017

Document non contractuel : sous réserve de modifications, les cotes et surfaces ne seront définitives qu'après vérification du périmètre et le bornage des lots et sous toute réserve.