

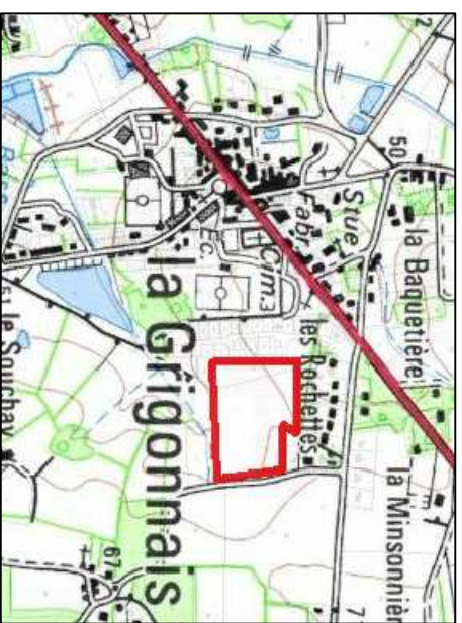
# "Le Hameau des Suzins"

sis Rue des Landreaux

<b>Lot n° 54c</b>		Adresse: --	
Réalisé le : 17-07-17	Mis à jour après travaux le 13-11-17		
Permis d'aménager PA 044 224 12 C 3000 M02		Cadastre : Section ZM n° 306	
du : 22-08-2017		Surface arpentée : 221 m <sup>2</sup>	Surface de Plancher: 150 m <sup>2</sup>
Servitude particulière : OUI <input type="checkbox"/> NON <input checked="" type="checkbox"/>			

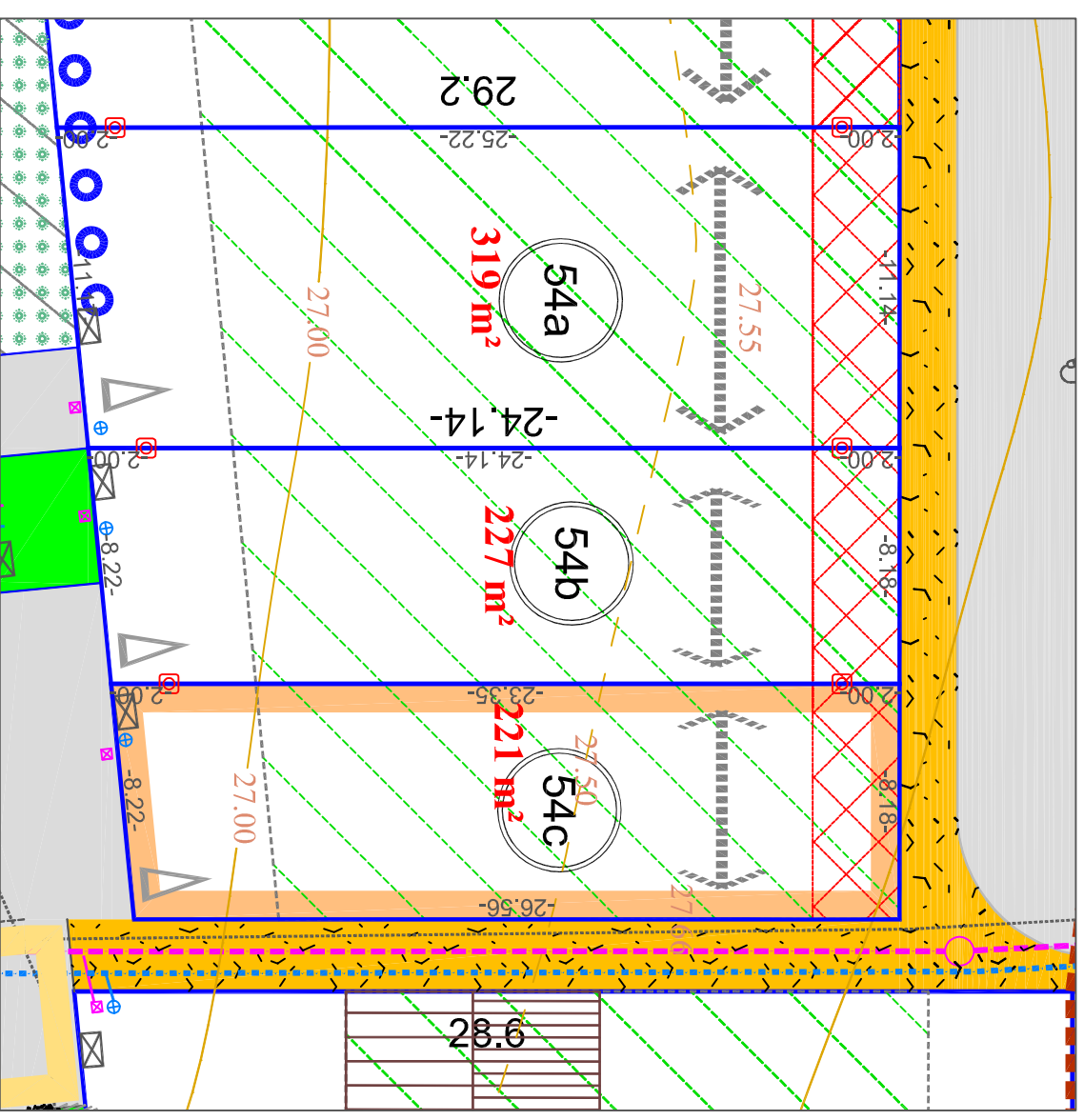
## PLANS DE SITUATION

sans Echelle



## PLAN MASSE

Echelle 1/250



### LEGENDE EQUIPEMENT

- Plantations possible
- Stationnement drainant
- Espace vert
- Envoie noir
- bicouche beige
- Candélabres
- Borne O.G.E.
- Branchement réseaux souples
- Branchement Eaux Pluviales
- Branchement Eaux Usées
- Côtes T.N. avant travaux

### LEGENDE REGLEMENT

- Limite de zone constructible principale
- Entrée conseillée
- Entrée imposée
- Orientation obligatoire de la façade principale
- Accès automobile interdit
- Bande d'attache : Implantation de 50% minimum d'une façade ou d'un pignon dans une bande comprise entre 0 et 3m par rapport à la limite de propriété

# PLAN PARCELLAIRE

Maitrise d'oeuvre

BCG Géomètre Expert

Topographie - Etude - Foncier  
B.P. 14 16, rue Pierre Morin 44130 BLAIN  
Tel : 02 40 79 02 70 - Fax : 02 40 79 13 65



Maitrise d'ouvrage

CILAOS

INVESTISSEMENTS IMMOBILIERS  
AMENAGEMENTS FONCIERS  
38 rue Jean Jaures 44400 REZE Tel : 02 40 84 33 32

